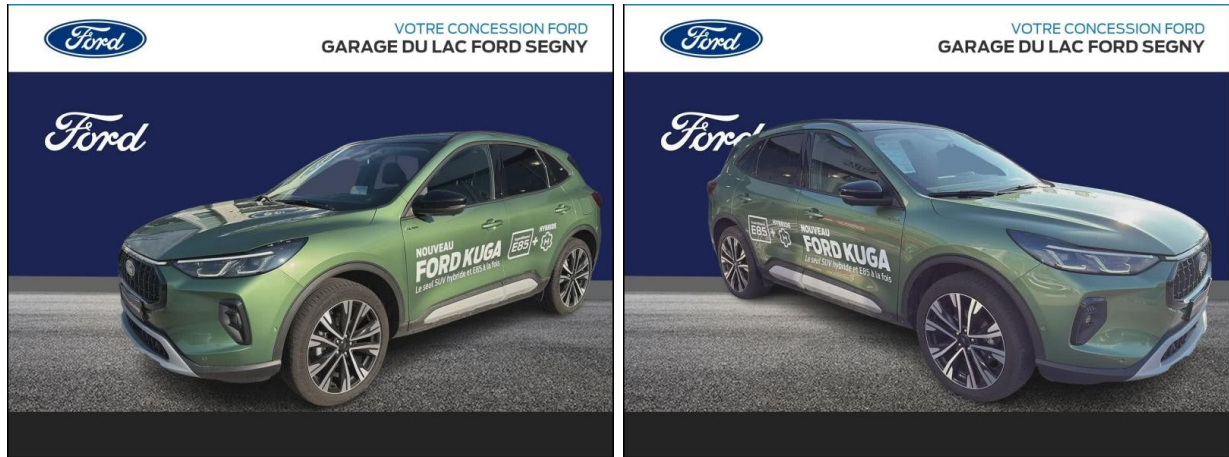


FORD Kuga 2.5 Duratec 180ch Hybrid FlexiFuel Active X Powershift d'occasion



Occasion

FORD Kuga

2.5 Duratec 180ch Hybrid FlexiFuel Active X Powershift

Ford Pays De Gex

04 50 99 10 20

Prix :

39 990 €

Un crédit vous engage et doit être remboursé. Vérifiez vos capacités de remboursement avant de vous engager.

Caractéristiques du véhicule

- Kilométrage : 7 500 km
- Puissance réelle : 152 ch
- Énergie : Hybride
- Boîte de vitesse : Automatique
- Carrosserie : Tout Terrain
- Nombre de portes : 5 portes
- Année : 2024
- Puissance fiscale : 8 CV
- Couleur : Vert
- Garantie : Constructeur 24 mois

Options

- JA 20 Premium Absolute Black usinées
- Pack Techno

Équipements de série

10 Haut parleurs, ABS, Accoudoir arrière, Accoudoir central AV avec rangement, AFIL, Aide au démarrage en côte, Aide au freinage d'urgence, Airbag conducteur, Airbag passager, Airbag passager déconnectable, Airbags latéraux avant, Antidémarrage électronique, Antipatinage, Appel d'Assistance Localisé, Appel d'Urgence Localisé, Appui-tête conducteur réglable hauteur, Appui-tête passager réglable en hauteur, Arrêt et redémarrage auto. du moteur, Assistance de maintien de trajectoire, Bacs de portes avant, Banquette 60/40, Banquette AR rabattable, Banquette arrière 3 places, Banquette coulissante, Barres de toit, Becquet arrière, Boite à gants fermée, Boucliers AV et AR couleur caisse, Caméra vue panoramique 360°, Capteur de luminosité, Capteur de pluie, Ceintures avant ajustables en hauteur, Clim automatique bi-zones, Coffre assisté électriquement, Commandes du système audio au volant, Commandes vocales, Compte tours, Contrôle élect. de la pression des pneus, Démarrage sans clé, Dispositif freinage automatique, EBD, Echappement à double sortie, Eclairage au sol, Eclairage d'ambiance, Ecran multifonction couleur, Ecran tactile, ESP, Feux arrière à LED, Feux de freinage d'urgence, Feux de jour à LED, Filtre à Pollen, Fixations Isofix aux places arrières, GPS Cartographique, Interface Media, Jantes Alu, Kit mains-libres Bluetooth, Lampe de coffre, Lampes de lecture à l'arrière, Lampes de lecture à l'avant, Limiteur de vitesse, Lunette arrière surteintée, Mixte Suédivne inserts Sensico spq grise, Mode de conduite, Ordinateur de bord, Ouverture des vitres séquentielle, Ouverture du coffre mains-libres, Pare-brise acoustique, Pédalier sport, Phares antibrouillard LED, Phares avant LED, Poignées ton carrosserie, Porte-gobelets arrière, Porte-gobelets avant, Prise 12V, Prise auxiliaire de connexion audio, Prise USB, Radar de stationnement AR, Radar de stationnement AV, Radio numérique DAB, Reconnaissance panneaux de signalisation, Régulateur de vitesse, Régulateur de vitesse adaptatif, Répétiteurs de clignotant dans rétro ext, Rétroviseur intérieur électrochrome, Rétroviseurs dégivrants, Rétroviseurs électriques, Rétroviseurs extérieurs à mémoire, Rétroviseurs rabattables électriquement, Services connectés, Siège conducteur à mémoire, Siège conducteur avec réglage lombaire, Siège conducteur électrique, Siège conducteur réglable en hauteur, Siège passager à réglages électriques, Siège passager avec réglage lombaire, Siège passager réglable en hauteur, Sortie d'échappement chromée, Suspension réhaussée, Système avancé de détection d'obstacles, Système d'accès sans clé, Système d'alerte de véhicule en approche, Système d'assistance au stationnement, Système d'éclairage intelligent, Système de contrôle des angles morts, Système de détection de somnolence, Système de mesure de place disponible, Système de prévention des collisions, Système de prévention des collisions AR, Système Hi-Fi Surround, Tablette cache bagages, TMC, Verrouillage centralisé à distance, Verrouillage centralisé des portes, Vert Bursting Métalisée, Vitres arrière électriques, Vitres arrière surteintées, Vitres avant électriques, Volant multifonction, Volant réglable en profondeur et hauteur

Ford Pays De Gex

RN5 – Chemin de la Vie Haute

01170 PAYS DE GEX

Tél. : 04 50 99 10 20

serviceclient@groupe-maurin.com

Service Commercial

Du lundi au samedi de 8h30 à 12h00 et 14h00
à 19h00

Service Après-vente

Du lundi au vendredi de 8h00 à 12h00 et 14h00
à 18h00

Pour les trajets courts, privilégiez la marche ou le vélo #SeDéplacerMoinsPolluer